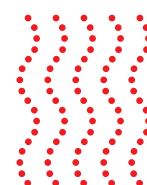




SpeedUp™

Lekki system ogrzewania podłogowego

Szybka Instalacja – Szybka Reakcja



SpeedUp™ – Po Prostu Szybciej

Technologia tradycyjnego mokrego systemu ogrzewania podłogowego jest czasochłonna, a wykonanie wylewki nie należy do prac czystych. Poza tym, tradycyjny system mokry nie reaguje tak szybko, jak życzył by sobie tego użytkownik. SpeedUp™, lekki system ogrzewania podłogowego firmy Danfoss pokonuje te przeszkody, oferując maksymalną łatwość montażu i szybki czas reakcji na zmianę temperatury w pomieszczeniu.

Lekki system ogrzewania podłogowego

System Danfoss SpeedUp™ jest lekkim systemem ogrzewania podłogowego, ponieważ nie wymaga wykonywania wylewki. Dzięki temu uzyskujemy szybszy, łatwiejszy montaż, krótsze czasy podgrzewania i schładzania. System zapewnia użytkownikowi takie korzyści jak oszczędność energii i większy komfort ciepłny.

Dlaczego SpeedUp™?

Styropianowy panel grzewczy systemu SpeedUp™ jest na całej górnej powierzchni pokryty aluminium, co zapewnia doskonale rozprowadzanie ciepła. Pomysłowa konstrukcja systemu ogrzewania podłogowego SpeedUp™ pozwala na rozstaw rur do 250 mm bez obniżenia jego wydajności cieplnej. Dzięki temu można zaoszczędzić wiele metrów rury, a co za tym idzie czasu i pieniędzy. Panel grzewczy SpeedUp™ jest najmocniejszym na rynku panelem przenoszącym obciążenie do 240 kPa.

System SpeedUp™ – szybszy proces budowania

Przy systemie SpeedUp™ nie trzeba czekać na wyschnięcie wylewki, co skraca czas i obniża koszty budowy. Zarówno instalator, jak i użytkownik będą zadowoleni z korzyści, jakie gwarantuje zastosowanie systemu SpeedUp™:

- » Podłoga jest gotowa do użytkowania natychmiast po zainstalowaniu,
- » Wystarczy jedna wizyta na placu budowy dla zainstalowania systemu,
- » Krótszy proces realizacji inwestycji,
- » Brak ryzyka uszkodzenia rury,
- » Brak konieczności dosuszania wylewki.



System SpeedUp™ doskonale nadaje się do modernizacji

W przypadku prac modernizacyjnych, systemy ogrzewania podłogowego są często wykluczane pomimo dużego zainteresowania ze strony klienta. Najczęściej przyczyną rezygnacji z systemu ogrzewania podłogowego są trudności z instalowaniem tradycyjnych systemów mokrych, jak np. niska nośność stropów drewnianych lub zbyt duża wysokość zabudowy systemu mokrego w stosunku do wysokości pomieszczenia. System Danfoss SpeedUp™ zapewnia małą wysokość konstrukcji (rzędu 5 cm) i idealnie nadaje się do prac modernizacyjnych.

System SpeedUp™ nadaje się do każdego rodzaju wykończenia podłogi

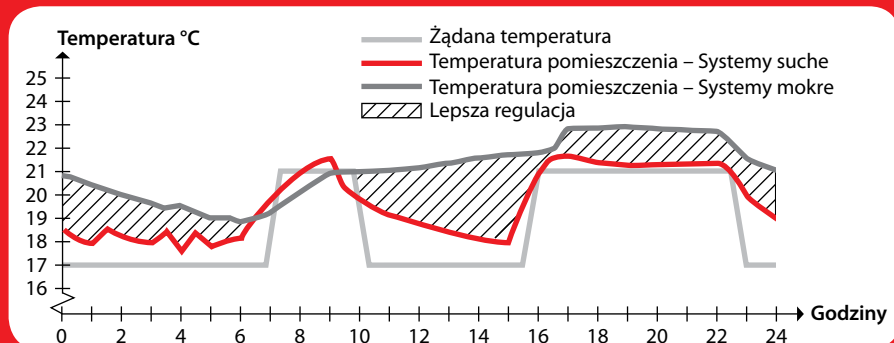
Pokrycia podłogi takie jak deski, parkiet a nawet panele podłogowe mogą być instalowane bezpośrednio na powierzchni paneli grzewczych systemu SpeedUp™. W przypadku, gdy klient życzy sobie wyłożenia podłogi wykończeniami o niewielkiej grubości (dywany/wykładziny, płytki ceramiczne, linoleum itd.) na panelach grzewczych systemu SpeedUp™ po prostu należy położyć dodatkową warstwę systemowych płyt wzmacniających.

Tylko 5 cm wysokości konstrukcji łącznie z wykończeniem podłogi!



Dokładna Regulacja

Porównanie tradycyjnego systemu mokrego z systemem lekkim (patrz ilustracja obok) wyraźnie pokazuje różnice czasu reagowania obu systemów na zmiany żądanej temperatury w pomieszczeniu. System lekki z **systemem regulacji CF2** reaguje prawie natychmiast, zapewnia pełną kontrolę nad systemem i gwarantuje, że zainstalowany system ogrzewania podłogowego utrzyma maksymalny komfort ciepłny przez cały czas.



SpeedUp™ – Lepsza praca

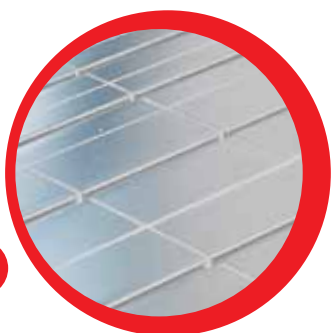
Wszystkie elementy systemu SpeedUp™ są produkowane z myślą o łatwości instalowania i jego wydajności. Poszczególne elementy systemu zostały zoptymalizo-

wane w każdym szczególe dla zapewnienia łatwości i szybkości instalowania, a to w efekcie oznacza, że cały system ogrze-

wania podłogowego może łatwo zostać zainstalowany przez jednego człowieka! System SpeedUp™ to:

● Naklejone płyty aluminiowe

Panele styropianowe z naklejonymi płytami aluminiowymi oszczędzają czas montażu.



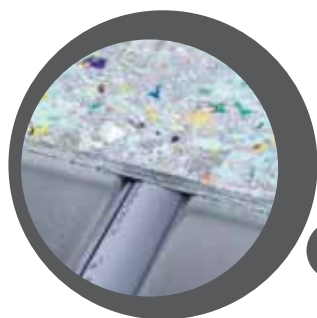
● Nacięte linie łamania

Łatwe odłamywanie części panelu grzewczego i dopasowanie go dożądanego wymiaru.



● Wszędzie aluminium

Panel grzewczy SpeedUp™ na całej górnej powierzchni jest pokryty aluminium, co zapewnia równomierne i optymalne rozprzewodzenie ciepła.



● Mały ciężar elementów

Mały ciężar elementów oznacza, że prace instalacyjne mogą być wykonane tylko przez jednego człowieka.



● 5 mm recykulowanej magii

Płyta wzmacniająca zapewnia minimalną wysokość konstrukcji. Materiały z recykulacji i wiórki aluminiowe, z których wykonana jest płyta – umożliwiają efektywne przenikanie ciepła.

Oszczędność energii nawet do 15%

W tradycyjnym systemie mokrym ogrzewania podłogowego osiągnięcie żądanej temperatury w pomieszczeniu może trwać kilka godzin. Lekki system Danfoss SpeedUp™ realizuje ją w czasie krótszym niż 30 minut. Krótki czas reakcji systemów ogrzewania podłogowego SpeedUp™ oznacza zmniejszenie zużycia energii nawet do 15%. System SpeedUp™

umożliwia odczuwanie komfortu ciepłego szybciej niż kiedykolwiek. W przypadku systemu SpeedUp™ wystarczy ustawić żadaną temperaturę na termostacie bezprzewodowego układu regulacji CF2 i obserwować jak osiągnana jest żadana temperatura w czasie licznym w minutach.

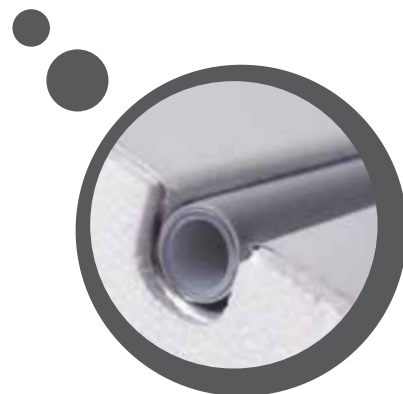
● Rury z pamięcią

Raz zgięta rura zachowuje ustalony kształt, co czyni montaż łatwiejszym niż kiedykolwiek.



● Sprowadzenie montażu rur do zwykłego wciśnięcia

Rurę wystarczy wcisnąć w wycięty w panelu grzewczym kanał w kształcie litery Ω. Brak ostrych brzegów eliminuje ryzyko uszkodzenia rury.

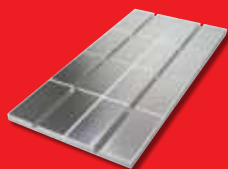


SpeedUp™

- » Mniejsza pojemność cieplna w porównaniu z wylewką,
- » Rury umieszczone bardzo blisko powierzchni podłogi,
- » Wysoka efektywność wymiany ciepła dzięki płytom aluminiowym, z których zbudowany jest wymiennik „Counter Cross Slow”.

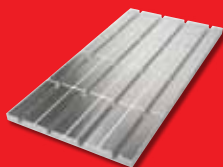
Panele Grzewcze SpeedUp™

Rozstaw rur 250 mm



Panel grzewczy CZ 0,5 m²
FH-SA
Nr katalogowy 088X0100

Rozstaw rur 125 mm



Panel grzewczy EZ 0,5 m²
FH-SB
Nr katalogowy 088X0101

Panele SpeedUp™

Rozstaw rur 250 mm



Panel czołowy CZ
4 szt.
FH-CS
Nr katalogowy 088X0102



Panel czołowy CZ
4 szt.
Wersja z aluminium
Nr katalogowy 088X0112



Panel zasilający
/powrotny CZ 0,5 m²
FH-CG
Nr katalogowy 088X0106

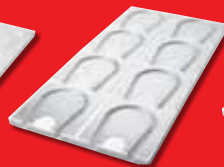


Panel pusty BP
0,5 m²
FH-SF
Nr katalogowy 088X0105

Rozstaw rur 125 mm



Panel czołowy EZ
4 szt.
FH-SD
Nr katalogowy 088X0103



Panel czołowy EZ
4 szt.
Wersja z aluminium
Nr katalogowy 088X0113

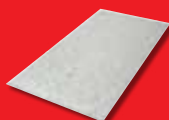


Panel zasilający
/powrotny EZ 0,5 m²
FH-SH
Nr katalogowy 088X0107



Panel czołowy
krzyżujący,
CO FH-SE
Nr katalogowy 088X0104

Płyta nośna



Płyta wzmacniająca do
płytek ceramicznych i paneli
podłogowych 0,69 m²
FH-SBB
Nr katalogowy 088X0115

Narzędzie



Wycinarka termiczna
FH-TOM
Nr katalogowy 088X0612

SpeedUp™ Elementy Wspierające



Listwa wspornikowa
przyścienna 1 m
FH-SFE
Nr katalogowy 088X0134



Folia systemowa 50 m²
FH-SL
Nr katalogowy 088X0130



Listwa wspornikowa 0,25 m
FH-SFF
Nr katalogowy 088X0135



Aluminiowa płyta grzewcza
0,12 m²
FH-SI
Nr katalogowy 088X0110



Dylatacja obwodowa 50 m
FH-SK
Nr katalogowy 088X0122



Stalowa płyta nośna 0,16 m²
FH-SJ
Nr katalogowy 088X0111