

**Regulatory R15**

Ręczny przetwornik z ciągłą regulacją za pomocą potencjometru. Stosowany do silników jednofazowych asynchronicznych.

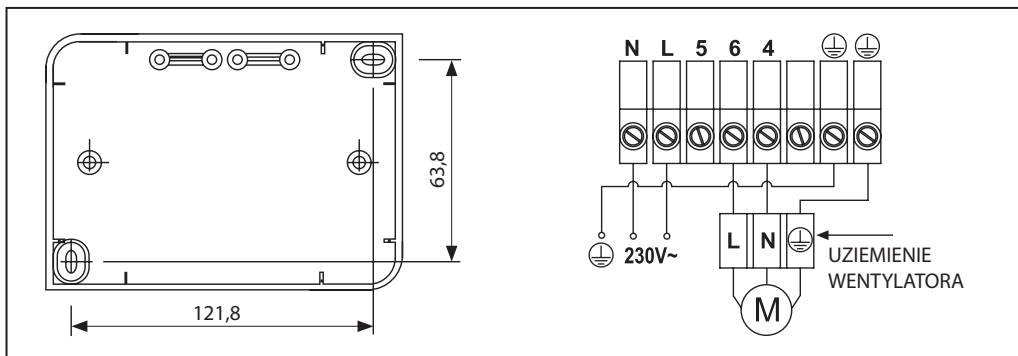
- Zasilanie 230V, 50Hz
- Max. natężenie prądu 1,5A
- Zabezpieczenie termiczne
- Lampka kontrolna
- Obudowa z techno-polimeru RAL 9016 (biał)
- Stopień ochrony IP42
- Waga 0,5kg
- Wymiary 138x80x42



Typ	Nr katalogowy
R15	<b>2RV41250</b>



**Uwaga:** Montaż urządzenia powinien być wykonany przez wykwalifikowany personel zgodnie z obowiązującymi przepisami.



**Regulatory RV/1**

Ręczny przetwornik z ciągłą regulacją za pomocą potencjometru typu tyrystorowego (zamknięta pętla). Stosowany do silników jednofazowych asynchronicznych.

**Uwaga:** wszystkie regulatory tyrystorowe mogą powodować hałas silnika przy niskiej prędkości obrotowej. Nie zaleca się zatem obniżania prędkości obrotowej poniżej 50% wartości nominalnej.

Wyprodukowany zgodnie ze standardem 73/23/EEC - 89/336/EEC.

- Zasilanie 230V, 50/60Hz
- Max. natężenie prądu 4A
- Zabezpieczenie termiczne 4A/250V
- Lampka kontrolna
- Obudowa z techno-polimeru RAL 9016 (biał)
- Stopień ochrony IP42
- Waga 0,5kg

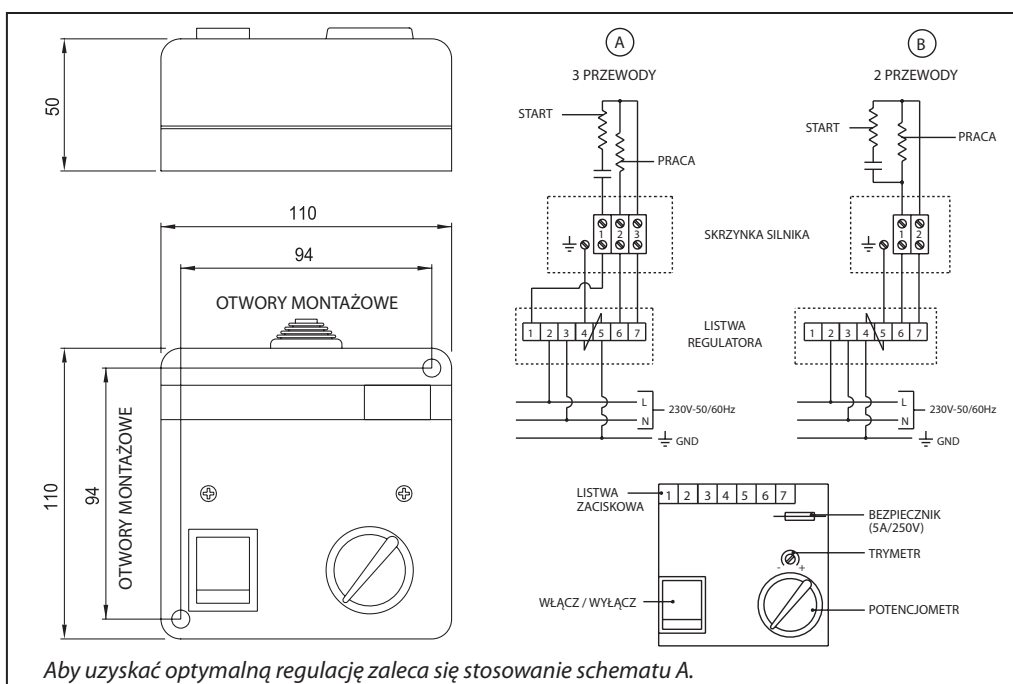


Typ	Nr katalogowy
RV/1	<b>1RV20120</b>

## Regulatory RV/1 c.d.



**Uwaga:** Montaż urządzenia powinien być wykonany przez wykwalifikowany personel zgodnie z obowiązującymi przepisami.



## Regulatory RV/2

Ręczny przetwornik z ciągłą regulacją za pomocą potencjometru typu tyrystorowego (zamknięta pętla). Stosowany do silników jednofazowych asynchronicznych.

**Uwaga:** wszystkie regulatory tyrystorowe mogą powodować hałas silnika przy niskiej prędkości obrotowej. Nie zaleca się zatem obniżania prędkości obrotowej poniżej 50% wartości nominalnej.

Wyprodukowany zgodnie ze standardem 73/23/EEC - 89/336/EEC.

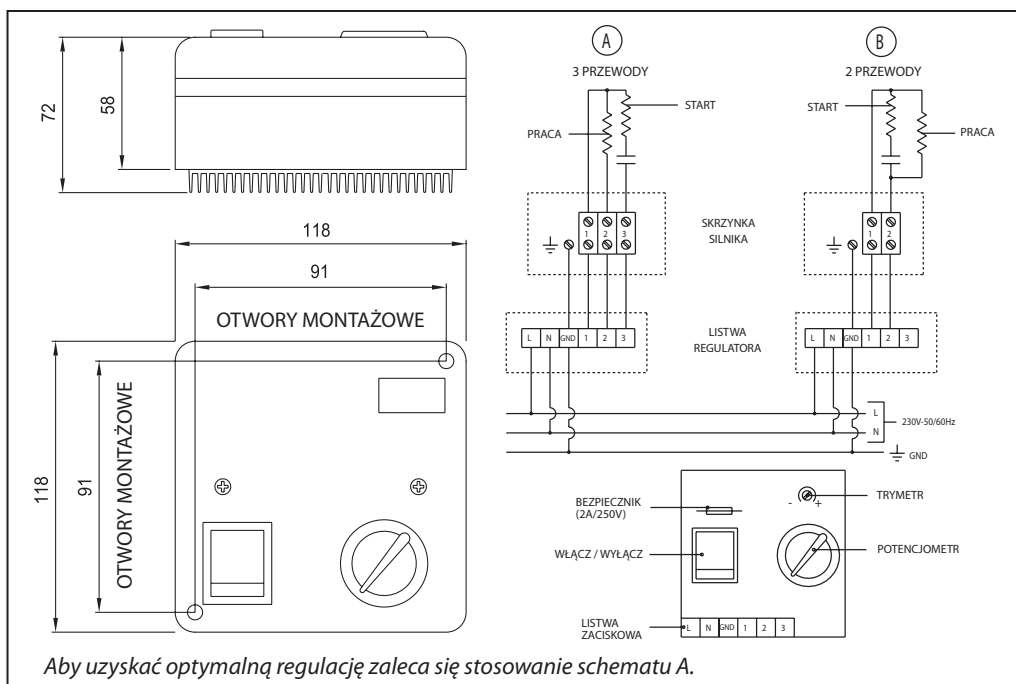
- Zasilanie 230V, 50/60Hz
- Max. natężenie prądu 7A (minimum 4A)
- Zabezpieczenie termiczne 7A/250V
- Lampka kontrolna
- Obudowa z techno-polimeru RAL 9016 (biał)
- Stopień ochrony IP42
- Waga 0,7kg



Typ	Nr katalogowy
RV/2	<b>2RV20020</b>

**Regulatory RV/2 c.d.**


**Uwaga:** Montaż urządzenia powinien być wykonany przez wykwalifikowany personel zgodnie z obowiązującymi przepisami.


**Regulatory RVS**

Ręczny przetwornik z pięciostopniowym przełącznikiem. Stosowany do silników jednofazowych asynchronicznych.

Wyprodukowany zgodnie ze standardem 73/23/EEC - 89/336/EEC.

- Zasilanie 230V, 50/60Hz
- Max. natężenie prądu 0,5A
- Napięcie wyjściowe 1(125V) - 2(140V) - 3(160V) - 4(200V) - 5(230V)
- Obudowa z techno-polimeru RAL 9016 (biały)
- Stopień ochrony IP42
- Waga 0,7kg

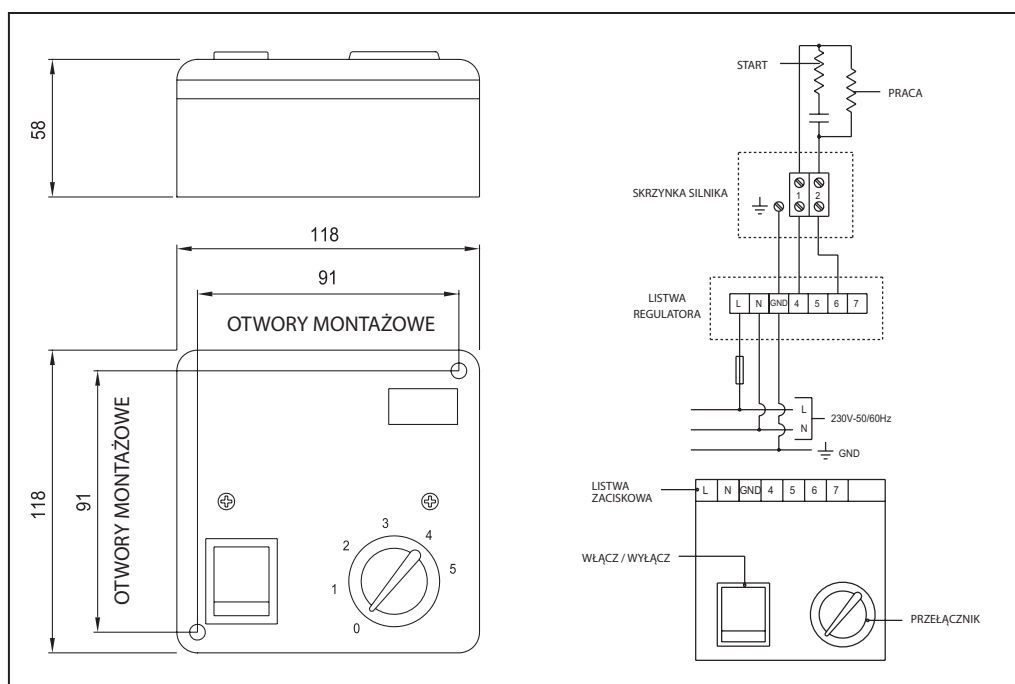
Typ	Nr katalogowy
RVS	<b>2RV40560</b>



## Regulatory RVS c.d.



**Uwaga:** Montaż urządzenia powinien być wykonany przez wykwalifikowany personel zgodnie z obowiązującymi przepisami.



## Regulatory RVM

Ręczny przetwornik z sześciostopniowym przełącznikiem. Stosowany do silników jednofazowych asynchronicznych.

Wyprodukowany zgodnie ze standardem 73/23/EEC - 89/336/EEC.

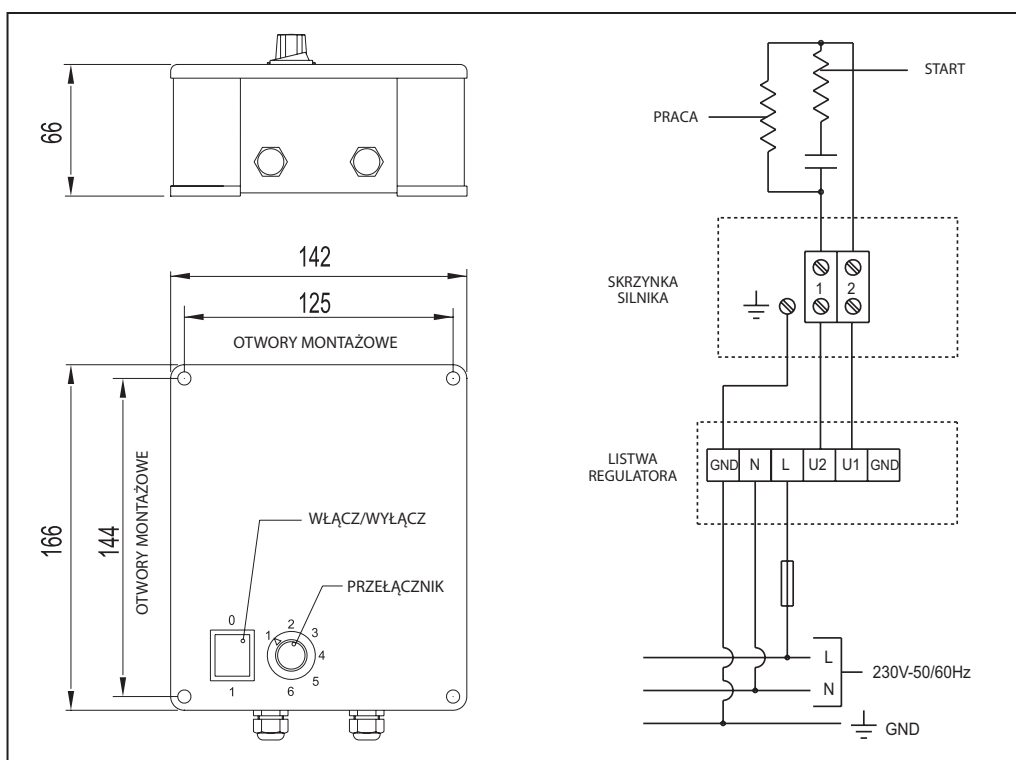
- Zasilanie 230V, 50/60Hz
- Max. natężenie prądu 1,5A
- Napięcie wyjściowe 1(60V) - 2(100V) - 3(135V) - 4(160V) - 5(185V) - 6(230V)
- Lampka kontrolna
- Obudowa odlewana z aluminium RAL 7001 (szary)
- Stopień ochrony IP55
- Waga 2,5kg

Typ	Nr katalogowy
RVM	<b>2RV40520</b>



**Regulatory RVM c.d.**


**Uwaga:** Montaż urządzenia powinien być wykonany przez wykwalifikowany personel zgodnie z obowiązującymi przepisami.


**Regulatory RVM/2**

Ręczny przetwornik z pięciostopniowym przełącznikiem. Stosowany do silników jednofazowych asynchronicznych.

Wyprodukowany zgodnie ze standardem 73/23/EEC - 89/336/EEC.

- Zasilanie 220/240V, 50/60Hz
- Max. natężenie prądu 4A
- Napięcie wyjściowe 1(60V) - 2(105V) - 3(130V) - 4(160V) - 5(230V)
- Lampka kontrolna
- Obudowa odlewana z aluminium RAL 7001 (szary)
- Stopień ochrony IP55
- Waga 5kg

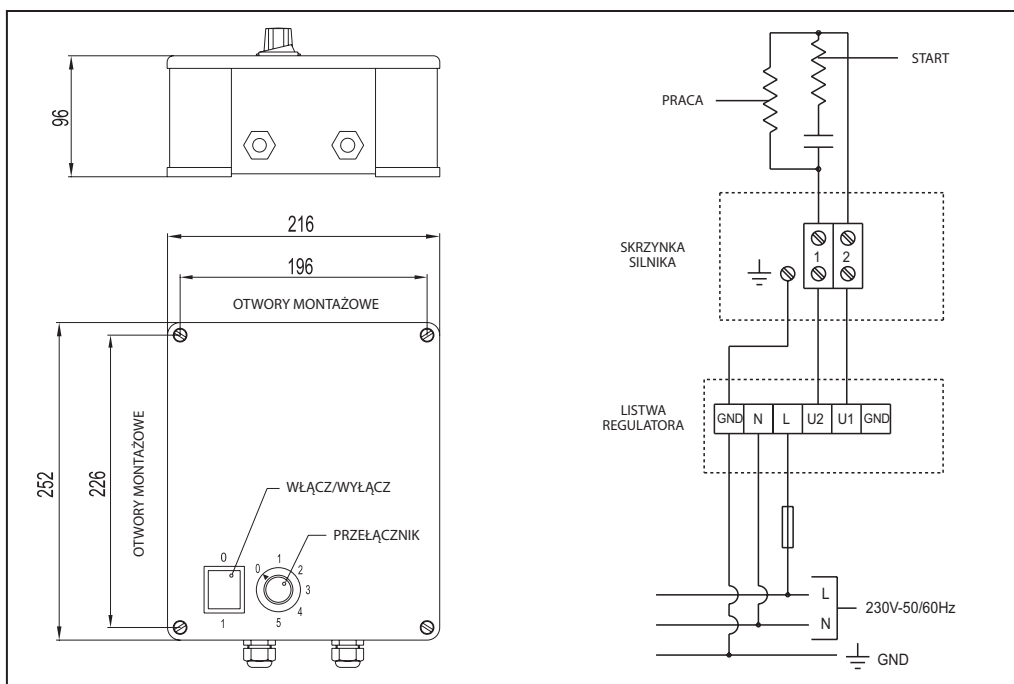
Typ	Nr katalogowy
RVM/2	2RV50010



## Regulatory RVM/2 c.d.



**Uwaga:** Montaż urządzenia powinien być wykonany przez wykwalifikowany personel zgodnie z obowiązującymi przepisami.



## Regulatory RVM/3

Ręczny przetwornik z pięciostopniowym przełącznikiem. Stosowany do silników jednofazowych asynchronicznych.

Wyprodukowany zgodnie ze standardem 73/23/EEC - 89/336/EEC.

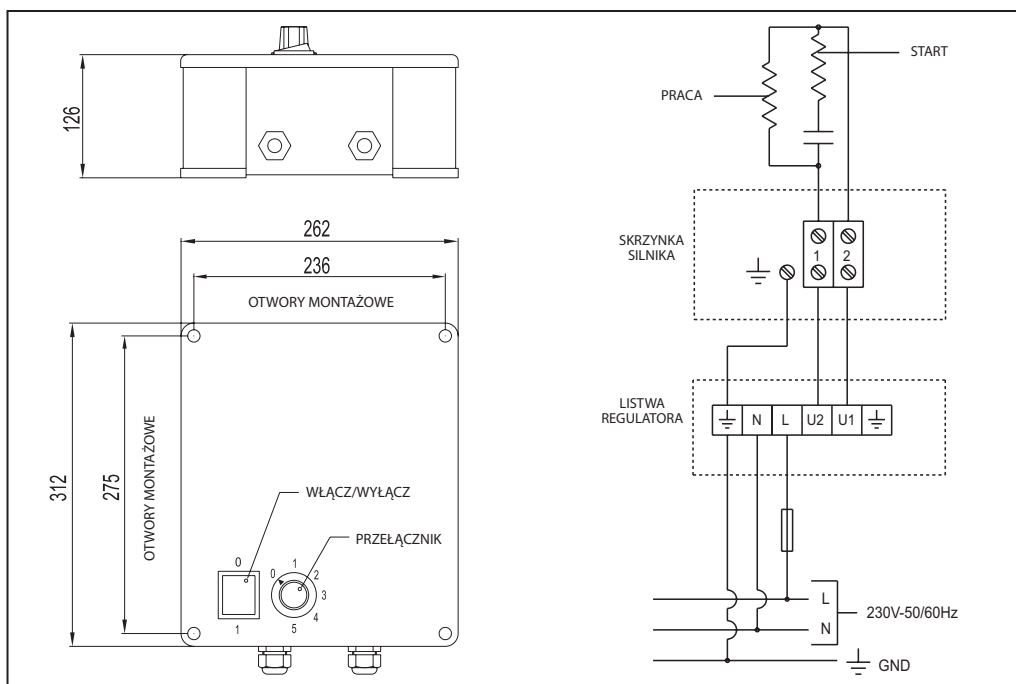
- Zasilanie 220/240V, 50/60Hz
- Max. natężenie prądu 7A
- Napięcie wyjściowe 1(60V) - 2(105V) - 3(130V) - 4(160V) - 5(230V)
- Lampka kontrolna
- Obudowa odlewana z aluminium RAL 7001 (szary)
- Stopień ochrony IP55
- Waga 8,3kg

Typ	Nr katalogowy
RVM/3	2RV50020



**Regulatory RVM/3 c.d.**


**Uwaga:** Montaż urządzenia powinien być wykonany przez wykwalifikowany personel zgodnie z obowiązującymi przepisami.


**Regulatory RVM/4**

Ręczny przetwornik z pięciostopniowym przełącznikiem. Stosowany do silników jednofazowych asynchronicznych.

Wyprodukowany zgodnie ze standardem 73/23/EEC - 89/336/EEC.

- Zasilanie 230V, 50/60Hz
- Max. natężenie prądu 12A
- Napięcie wyjściowe 1(60V) - 2(105V) - 3(130V) - 4(160V) - 5(230V)
- Lampka kontrolna
- Obudowa odlewana z aluminium RAL 7001 (szary) z osłoną z uplastycznionej blachy stalowej RAL 7035 (szary)
- Stopień ochrony IP21
- Waga 13,8kg

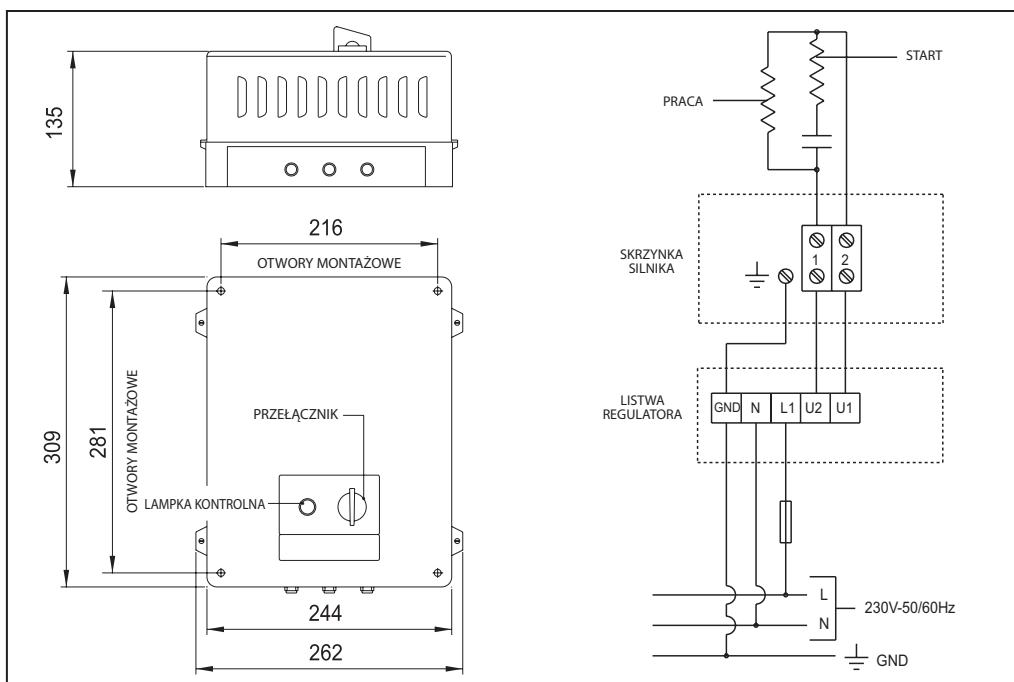
Typ	Nr katalogowy
RVM/4	<b>2RV50030</b>



## Regulatory RVM/4 c.d.



**Uwaga:** Montaż urządzenia powinien być wykonany przez wykwalifikowany personel zgodnie z obowiązującymi przepisami.



## Regulatory RVT

Ręczny przetwornik z pięciostopniowym przełącznikiem. Stosowany do trójfazowych silników asynchronicznych.

Wyprodukowany zgodnie ze standardem 73/23/EEC - 89/336/EEC.

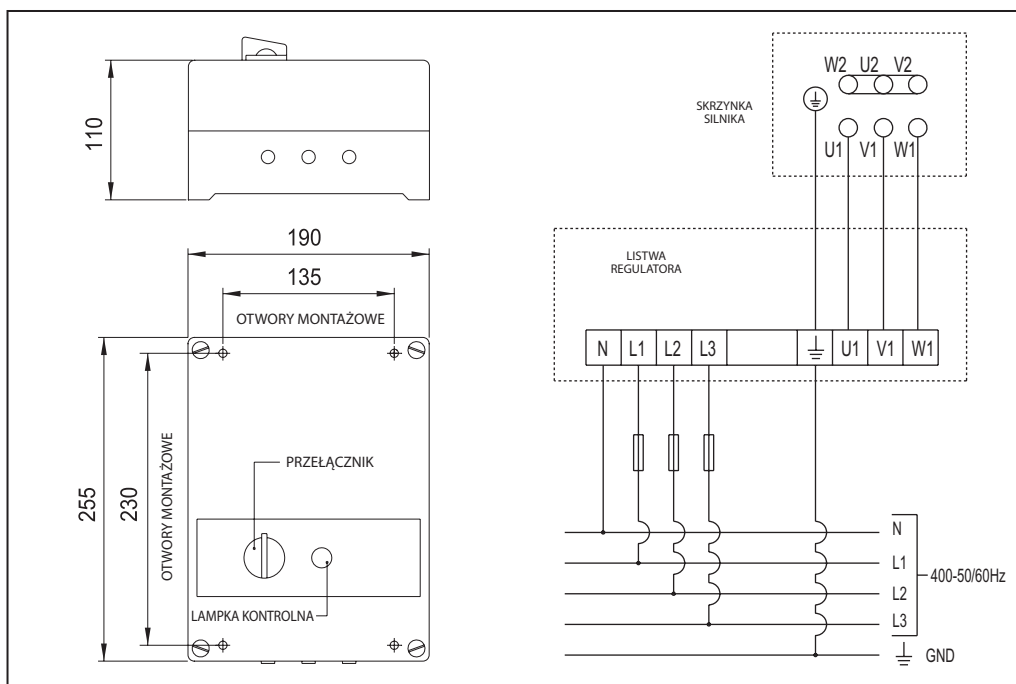
- Zasilanie 400V, 50/60Hz
- Max. natężenie prądu 2A
- Napięcie wyjściowe 1(90V) - 2(140V) - 3(180V) - 4(230V) - 5(400V)
- Lampka kontrolna
- Obudowa odlewana z aluminium RAL 7001 (szary) z osłoną z uplastycznionej blachy stalowej RAL 7035 (szary)
- Stopień ochrony IP54
- Waga 7,5kg

Typ	Nr katalogowy
RVT	<b>1RV10000</b>



**Regulatory RVT c.d.**


**Uwaga:** Montaż urządzenia powinien być wykonany przez wykwalifikowany personel zgodnie z obowiązującymi przepisami.


**Regulatory RVT/1**

Ręczny przetwornik z pięciostopniowym przełącznikiem. Stosowany do trójfazowych silników asynchronicznych.

Wyprodukowany zgodnie ze standardem 73/23/EEC - 89/336/EEC.

- Zasilanie 400V, 50/60Hz
- Max. natężenie prądu 4A
- Napięcie wyjściowe 1(95V) - 2(145V) - 3(190V) - 4(240V) - 5(400V)
- Lampka kontrolna
- Obudowa odlewana z aluminium RAL 7001 (szary)
- Stopień ochrony IP55
- Waga 11kg

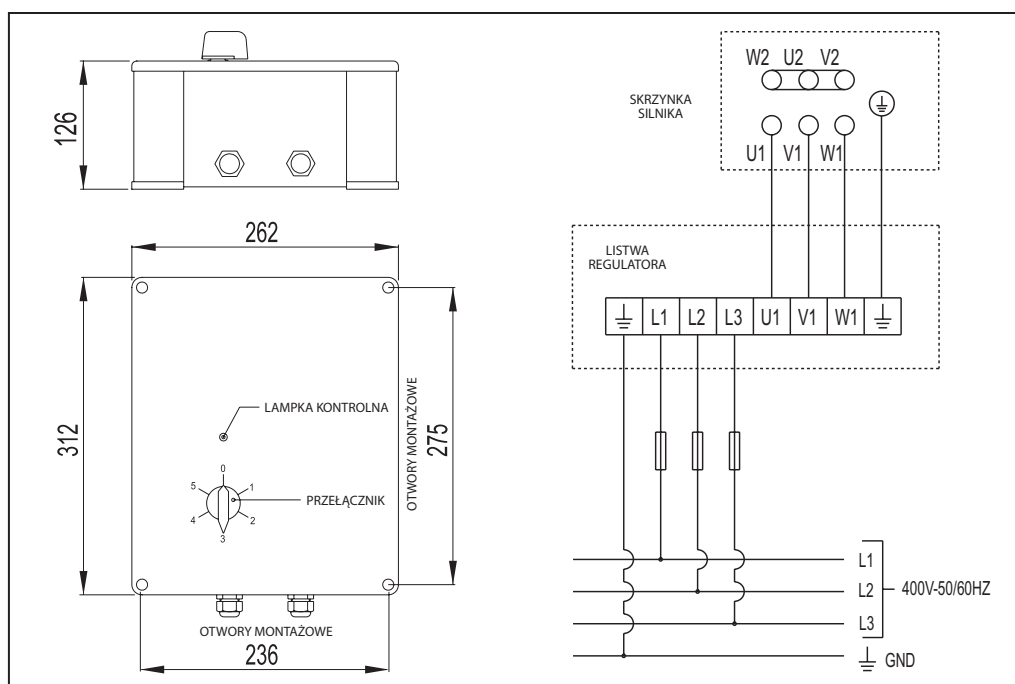
Typ	Nr katalogowy
RVT/1	<b>1RV30000</b>



## Regulatory RVT/1 c.d.



**Uwaga:** Montaż urządzenia powinien być wykonany przez wykwalifikowany personel zgodnie z obowiązującymi przepisami.



## Regulatory RVT/2

Ręczny przetwornik z pięciostopniowym przełącznikiem. Stosowany do trójfazowych silników asynchronicznych.

Wyprodukowany zgodnie ze standardem 73/23/EEC - 89/336/EEC.

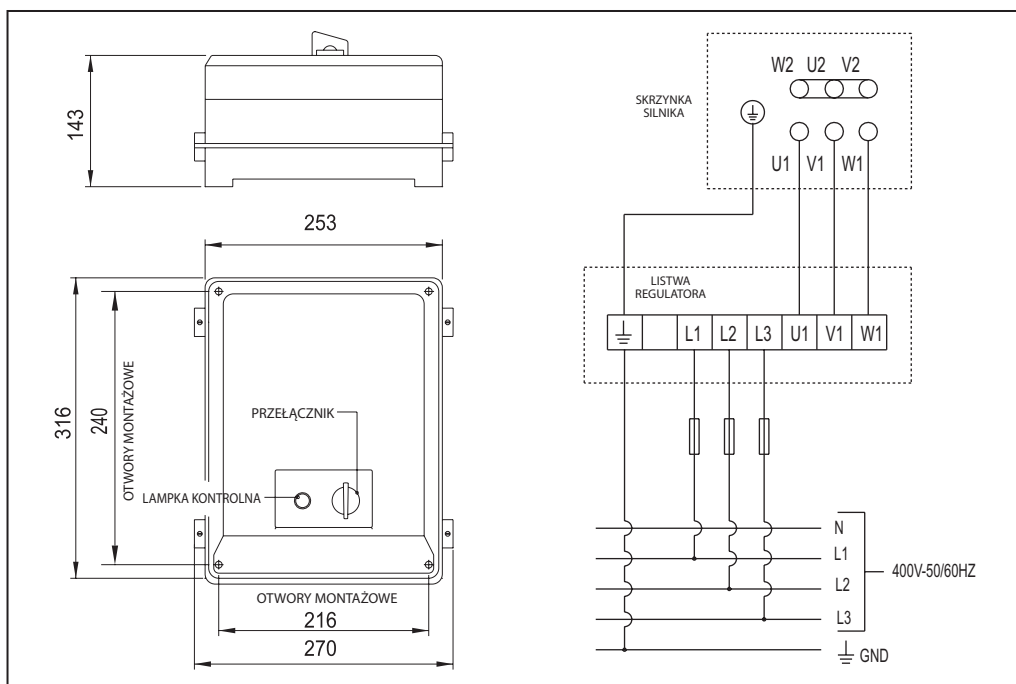
- Zasilanie 400V, 50/60Hz
- Max. natężenie prądu 7A
- Napięcie wyjściowe 1(90V) - 2(140V) - 3(180V) - 4(230V) - 5(400V)
- Lampka kontrolna
- Obudowa odlewana z aluminium RAL 7001 (szary) z osłoną z uplastycznionej blachy stalowej RAL 7035 (szary)
- Stopień ochrony IP21
- Waga 20kg



Typ	Nr katalogowy
RVT/2	2RV60000

**Regulatory RVT/2 c.d.**


**Uwaga:** Montaż urządzenia powinien być wykonany przez wykwalifikowany personel zgodnie z obowiązującymi przepisami.


**Regulatory RVT/3**

Ręczny przetwornik z pięciostopniowym przełącznikiem. Stosowany do trójfazowych silników asynchronicznych.

Wyprodukowany zgodnie ze standardem 73/23/EEC - 89/336/EEC.

- Zasilanie 400V, 50/60Hz
- Max. natężenie prądu 14A
- Napięcie wyjściowe 1(90V) - 2(140V) - 3(180V) - 4(230V) - 5(400V)
- Lampka kontrolna
- Obudowa blachy stalowej malowanej farbą epoksydową RAL 7035 (szary)
- Stopień ochrony IP21
- Waga 24kg

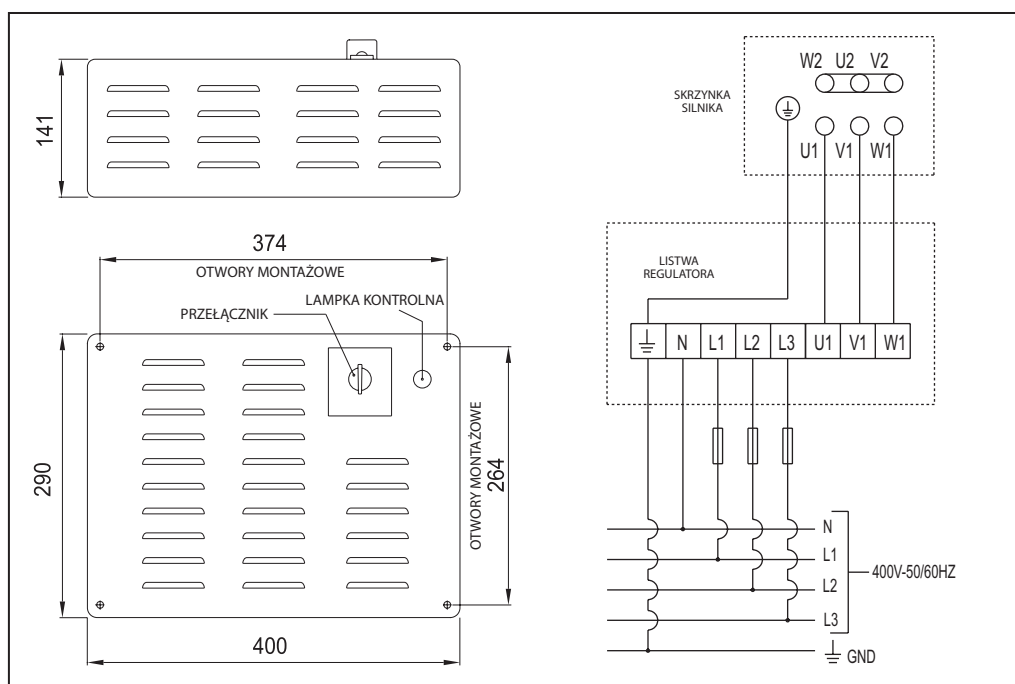
Typ	Nr katalogowy
RVT/3	<b>2RV10010</b>



## Regulatory RVT/3 c.d.



**Uwaga:** Montaż urządzenia powinien być wykonany przez wykwalifikowany personel zgodnie z obowiązującymi przepisami.



## Danfoss Sp. z o.o.

ul. Chrzanowska 5  
05-825 Grodzisk Mazowiecki  
Telefon: (22) 755 07 00  
Telefax: (22) 755 07 01  
e-mail: info@danfoss.pl  
<http://www.heating.danfoss.pl>

Danfoss nie ponosi odpowiedzialności za możliwe błędy drukarskie w katalogach, broszurach i innych materiałach drukowanych. Dane techniczne zawarte w broszurze mogą ulec zmianie bez wcześniejszego uprzedzenia, jako efekt stałych ulepszeń i modyfikacji naszych urządzeń. Wszystkie znaki towarowe w tym materiale są własnością odpowiednich spółek. Danfoss, logotyp Danfoss są znakami towarowymi Danfoss A/S. Wszystkie prawa zastrzeżone.